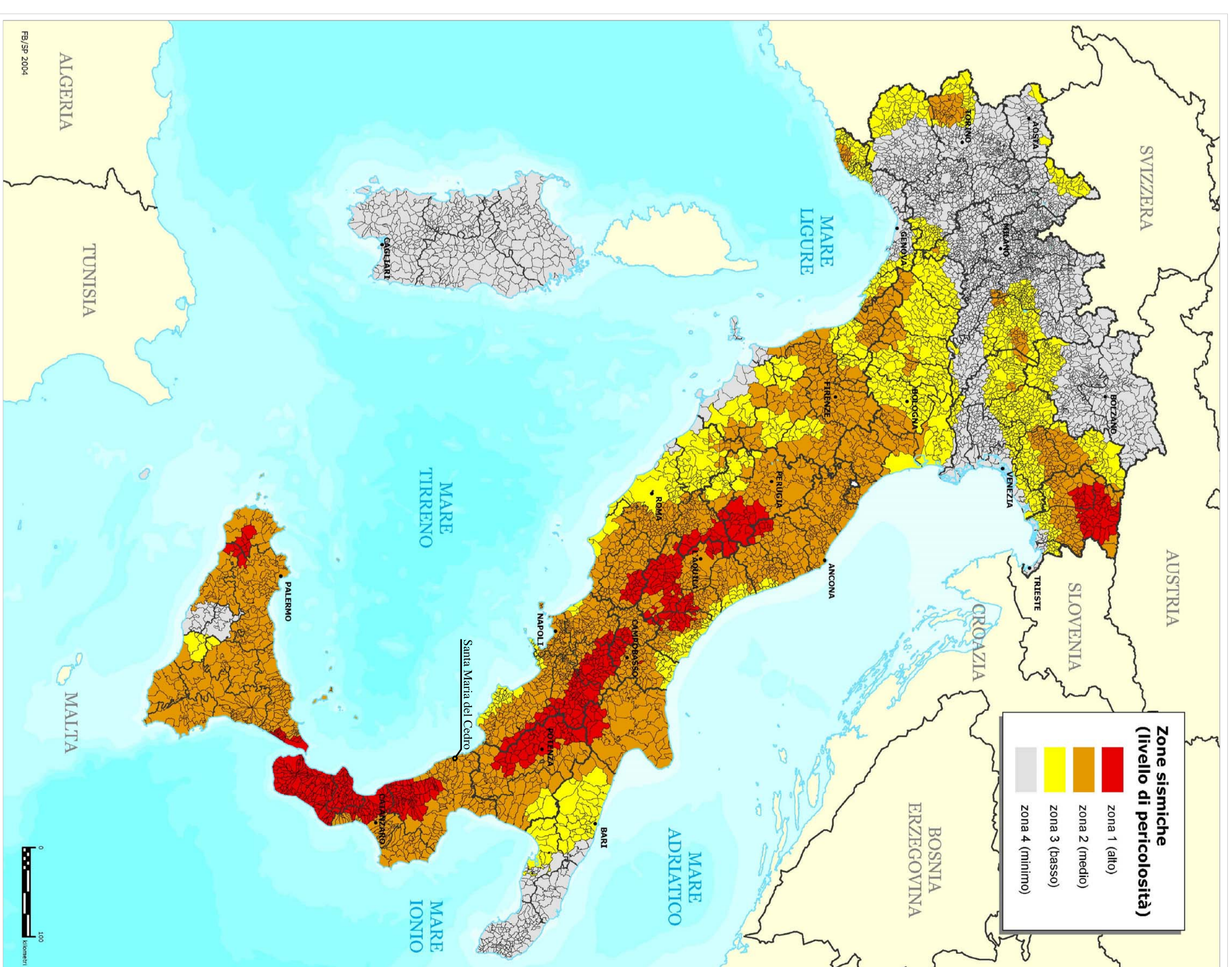


Carta delle Intensità Macrosismiche

Storia sismica di Santa Maria del Cedro (CS)
[39.748, 15.837]
Numero di eventi: 4

Is	Anno	Me	Gi	Or	Mi	Se	Area epicentrale	Io	Mw
6-7	1982	03	21	09	59	02	MARATEA	7,8	5,20
2	1994	10	12	04	04	12	MARATEA	5	4,79
NE	1996	04	3	13	38	35	PRIMA	6	4,92
4-5	1996	04	27	00	27	00	COSENINO	6-7	4,81

Carta zonizzazione sismica (2004)

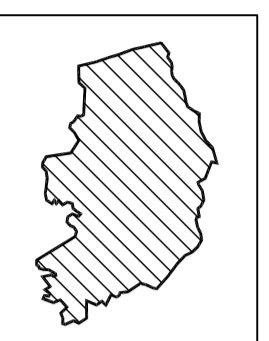


**COMUNE DI
SANTA MARIA DEL CEDRO**
- PROVINCIA DI COSENZA -

PIANO LOCALE DI EMERGENZA DI PROTEZIONE CIVILE

**CARTA DELLA MASSIMA INTENSITA'
MACROSISMICA**

elaborato n° 4



Approvazioni

PROGETTISTA

Ing. Gianpaolo Rosa

PIANO LOCALE DI EMERGENZA DI PROTEZIONE CIVILE

