



SANTA MARIA DEL CEDRO

PROVINCIA DI COSENZA

# P IANO S TRUTTURALE C OMUNALE

Legge Urbanistica Regionale n° 19 del 16 Aprile 2002

DOCUMENTO DEFINITIVO

TITOLO

FASCICOLO ELABORAZIONE DATI  
CODICE QTR/P : QSD - QSE

TAVOLA

Aa

SCALA

IL RESPONSABILE DEL PROCEDIMENTO

Geom. Vincenzo SILVESTRI

IL SINDACO

Avv. Ugo VETERE

IL SEGRETARIO

Dott. Antonio MARINO

DATA

GRUPPO DI PROGETTAZIONE

Capogruppo  
Dott. Virgilio VISCIDO  
Architetto

Dott. Ernesto LUPINACCI  
Architetto

Dott. Sergio GIOIA  
Ingegnere

Dott.ssa Sonia COSENTINI  
Architetto

Dott.ssa Rita ARENA  
Architetto

Dott. Claudio ADDUCI  
Ingegnere

Dott. Beniamino TENUTA  
Geologo

Dott. Ugo GALIANO  
Agronomo

**TAB. 1 ANDAMENTO DELLA POPOLAZIONE**

Anno	Sup. Terr. Kmq	Popolazione Residente			Popolazione presente		
		Maschi	Femmine	<b>Totali</b>	Maschi	Femmine	<b>Totali</b>
1951	18,7	1.293	1.254	2.547	1.252	1.243	2.495
1961	18,7	1.510	1.465	2.975	1.374	1.416	2.790
1971	18,7	1.599	1.620	3.219	1.498	1.603	3.101
1981	18,7	1.973	2.005	3.978	1.873	1.975	3.848
1991	18,7	2.308	2.366	4.674			4.533
2001	18,7	2.363	2.468	4.831	2.262	2.418	4.680

**TAB. 2a VARIAZIONE DELLA POPOLAZIONE -valore assoluto-**

Popolazione Residente					
1951	1961	1971	1981	1991	2001
2.547	428	244	759	696	157

**TAB. 2b VARIAZIONE DELLE POPOLAZIONE**

Differenza Popolazione Residente									
1951-1961		1961-1971		1971-1981		1981-1991		1991-2001	
Assoluto	%	Assoluto	%	Assoluto	%	Assoluto	%	Assoluto	%
428	16,80%	244	8,20%	759	23,58%	696	17,50%	157	3,4%

**TAB. 3 CLASSI DI ETA'**

Anno	0-14	%	14-65	%	>65	%	<b>TOTALE</b>
1951	782	30,70%	1.649	64,74%	116	9,33%	2.547
1961	967	32,50%	1.857	62,42%	151	5,08%	2.975
1971	1.035	32,15%	1.943	60,36%	241	7,49%	3.219
1981	1.090	27,40%	2.528	63,55%	360	9,05%	3.978
1991	1.006	21,52%	3.262	69,79%	406	8,7%	4.674
2001	845	17,49%	3.193	66,09%	793	16,41%	4.831

**TAB. 4 MOVIMENTO ANAGRAFICO\***

Anno	nati	morti	iscritti	iscritti estero	cancellati	var.natur.	var.migr.	natalità	mortalità
2002	42	37	81	13	56	5	38	8,7	7,6
2003	24	33	151	9	100	-9	60	8,6	6,7
2004	33	37	121	16	89	-4	48	6,6	7,5
2005	42	34	116	19	91	8	44	8,4	6,8
2006	49	32	108	19	94	17	33	9,7	6,3
2007	44	40	82	16	119	4	-21	8,7	7,9
2008	43	45	76	24	81	-2	19	8,5	8,9
2009	41	42	86	17	140	-1	-37	8,1	8,3
<b>totale</b>	<b>318</b>	<b>300</b>	<b>821</b>	<b>133</b>	<b>770</b>	<b>18</b>	<b>184</b>	<b>8,40</b>	<b>7,50</b>
								<b>indici medi</b>	

\* Fonte : dati comunali - si registrano lievi scostamenti con i dati ISTAT

TAB. 5a

## CLASSI DI ETA' AL 1991

Classi Quinquennali di Età								
< di 5 anni	5-9	10-14	15-24	25-34	35-44	45-54	55-64	>65
328	317	361	791	796	626	454	495	506
7,02%	6,78%	7,72%	16,92%	17,03%	13,39%	9,71%	10,59%	10,47%

TAB. 5b

## CLASSI DI ETA' AL 2001

Classi Quinquennali di Età								
< di 5 anni	5-9	10-14	15-24	25-34	35-44	45-54	55-64	>65
249	268	328	660	722	730	621	459	793
3,79%	4,51%	5,88%	14,83%	14,63%	14,55%	13,92%	11,07%	16,82%

TAB. 6a

## ADDETTI PER SETTORE DI ATTIVITA' -dato disaggregato per sub settore-

Anno	Agricoltura - Foreste Caccia - Pesca		Industrie Estrattive e Manifatturiere		Industrie Costruzioni e Install. Impianti		Energia Elettrica Gas e Acqua	
	M+F	M	M+F	M	M+F	M	M+F	M
1951	676	483	77	58	125	123	1	1
1961	352	308	83	63	327	324	1	1
1971	437	269	130	103	295	293	6	6
1981	409	158	230	194	306	303	2	2
1991	205	97	167	120	297	283	3	3
2001	143				291			

TAB. 6b

## ADDETTI PER SETTORE DI ATTIVITA' -dato disaggregato per sub settore-

Anno	Commercio		Trasporti e Comunicazioni		Credito e Assicurazioni	
	M+F	M	M+F	M	M+F	M
1951	56	45	21	19	1	1
1961	43	39	23	22	3	3
1971	72	37	37	27	4	4
1981	149	85	65	61	29	24
1991	231	142	83	78	10	10
2001	294		48		66	

TAB. 6c

## ADDETTI PER SETTORE DI ATTIVITA'

Anno	Servizi		Pubblica Amministrazione		TOTALE 6a+6b+6c	
	M+F	M	M+F	M	M+F	M
1951			37	21	994	751
1961	27	18	25	17	884	795
1971	54	31	34	22	1.069	792
1981	143	72	52	43	1.385	942
1991	203	109	108	73	1.420	1.004
2001			308		1.150	

TAB. 7

## STATO DELLA POPOLAZIONE

Anno	Popolazione Attiva					
	In Condiz. Profession.		In Cerca di Occupaz.		TOTALE	
	M+F	M	M+F	M	M+F	M
1951	994	749	58	42	1.052	791
1961	884	795	51	51	935	846
1971	1.069	792	78	51	1.147	843
1981	1.385	942	193	90	1.578	1.032
1991	1.420	1.192	356	188	1.776	1.380
2001	1.150		400		1.550	

**TAB. 7b STATO DELLA POPOLAZIONE**

Anno	Popolazione Totale Non Attiva		Popolazione Totale Attiva e Non	
	M+F	M	M+F	M
1951	931	205	1.983	996
1961	1.313	281	2.248	1.127
1971	1.111	281	2.248	1.124
1981	2.400	941	3.978	1.973
1991	2.898	1.116	4.674	2.308
2001	2.436		3.986	

**TAB. 8 VALORI PERCENTUALI**

Anno	Popolaz. Residente	Non Attiva	%
1951	2.547	931	36,55%
1961	2.975	1.313	44,13%
1971	3.219	1.111	34,51%
1981	3.978	2.400	60,33%
1991	4.674	2.898	62,00%
2001	4.831	2.436	50,42%

**TAB. 9 ADDETTI PER SETTORE DI ATTIVITA' SUL TOTALE**

Anno	Agricoltura		Industria		Altre Attività		TOTALE occupati	TOTALE attivi
	Assoluto	%	Assoluto	%	Assoluto	%		
1951	676	68,01%	203	20,42%	115	11,57%	994	1.052
1961	352	39,82%	411	46,49%	121	13,69%	884	935
1971	437	40,88%	431	40,32%	191	17,87%	1.069	1.147
1981	409	29,53%	538	38,84%	438	31,62%	1.385	1.578
1991	205	14,44%	464	32,68%	751	52,89%	1.420	1.776
2001	143	12,43%	291	25,30%	716	62,26%	1.150	1.550

**TAB. 10 DISTRIBUZIONE DELLA POPOLAZIONE**

Anno	Dati assoluti				Dati percentuali		
	Centri	Nuclei	C. sparse	Totale	Centri	Nuclei	C.sparse
1961	1.860	1.115		2.975	62,52%	37,48%	0,00%
1971							
1981	1.740	1.755		3.495	49,79%	50,21%	6,14%
1991	4.023	423	228	4.674	86,07%	9,05%	4,88%
2001	4.697	0	134	4.831	97,23%	0,00%	2,77%

**TAB. 10a DISTRIBUZIONE DELLE FAMIGLIE AL 2001**

Totale famiglie 1631	Dati assoluti				Dati percentuali		
	Centri	Nuclei	C. sparse	Totale	Centri	Nuclei	C.sparse
	1.589	0	42	1.631	60,21%	19,72%	20,07%

**TAB. 11 FAMIGLIE PER NUMERO DI COMPONENTI**

	Famiglie con componenti							N° medio componenti
	1	2	3	4	5	6 o +	totale	
1971	102	174	161	206	116	128	887	3,63
1981	130	240	201	267	172	125	1.135	3,5
1991	173	344	328	372	172	74	1.463	3,19
2001	274	385	354	422	159	37	1.631	2,96

**TAB.12 | ANALISI DELLA POPOLAZIONE AGGREGATA PER FRAZIONI GEOGRAFICHE**

<b>Santa Maria</b>				
Popolazione residente				
sezione	maschi	femmine	totale	famiglie
1	196	228	424	164
2	198	221	419	162
3	272	296	568	183
4	68	74	142	44
<b>totale</b>	<b>734</b>	<b>819</b>	<b>1553</b>	<b>553</b>

<b>Marcellina</b>				
Popolazione residente				
sezione	maschi	femmine	totale	famiglie
5	254	264	518	168
6	306	286	592	210
7	329	373	702	227
8	117	91	208	68
<b>totale</b>	<b>1006</b>	<b>1014</b>	<b>2020</b>	<b>673</b>

<b>Pastina</b>				
Popolazione residente				
sezione	maschi	femmine	totale	famiglie
26	168	170	338	118
<b>totale</b>	<b>168</b>	<b>170</b>	<b>338</b>	<b>118</b>

<b>Marina</b>				
Popolazione residente				
sezione	maschi	femmine	totale	famiglie
9	24	27	51	16
10	2	3	5	2
11	7	15	22	7
12	8	9	17	8
13	43	39	82	29
14	0	0	0	0
15	15	11	26	9
16	5	10	15	7
17	26	21	47	13
18	25	24	49	15
19	62	66	128	39
20	2	1	3	2
21	16	10	26	10
22	18	11	29	12
23	19	13	32	10
24	5	10	15	6
25	49	50	99	32
29	38	46	84	33
30	18	22	40	12
31	0	0	0	0
33	7	7	14	4
<b>totale</b>	<b>389</b>	<b>395</b>	<b>784</b>	<b>266</b>

**TAB.13                    INDICATORI SOCIALI AL 2001**

	maschi	femmine	totale
Tasso disoccupaz.	20,2	36,76	25,81
Tasso occupazione	42,01	16,28	28,85
Tasso di attività	52,65	25,75	38,89

**TAB.14 REDDITI IRPEF AL 2008**

Classe di Reddito	Numero Dichiaranti	%Dichiaranti	Importo Complessivo	%Importo
fino a 1.000	43	2,9%	19.731	0,1%
da 1.000 a 2.000	59	3,9%	80.771	0,3%
da 2.000 a 3.000	36	2,4%	87.363	0,4%
da 3.000 a 4.000	39	2,6%	130.030	0,6%
da 4.000 a 5.000	29	1,9%	126.187	0,5%
da 5.000 a 6.000	43	2,9%	240.424	1,0%
da 6.000 a 7.500	64	4,3%	415.399	1,8%
da 7.500 a 10.000	203	13,5%	1.760.035	7,5%
da 10.000 a 15.000	298	19,9%	3.622.691	15,5%
da 15.000 a 20.000	302	20,1%	5.024.477	21,5%
da 20.000 a 26.000	180	12,0%	4.076.947	17,4%
da 26.000 a 33.500	107	7,1%	3.034.530	13,0%
da 33.500 a 40.000	53	3,5%	1.876.397	8,0%
da 40.000 a 50.000	22	1,5%	933.926	4,0%
da 50.000 a 60.000	8	0,5%	408.038	1,7%
da 60.000 a 70.000	5	0,3%	317.249	1,4%
da 70.000 a 100.000	8	0,5%	1.217.313	5,2%
oltre 100.000				
<b>Totale</b>	<b>1.499</b>		<b>23.371.508</b>	

**TAB.15 RAFFRONTO REDDITI IRPEF CON MACRO AREE**

Nome	Dichiaranti	Popolazione	%pop	Importo Complessivo	Reddito Medio	Media/Pop.
Santa Maria del Cedro	1.499	5.089	29,5%	23.371.508	15.591	4.593
Provincia di Cosenza	260.051	733.508	35,5%	4.943.669.487	19.010	6.740
Calabria	723.949	2.008.709	36,0%	13.961.350.487	19.285	6.950
Italia	30.899.973	60.045.068	51,5%	704.272.169.604	22.792	11.729

**TAB.16 ANDAMENTO REDDITI IRPEF**

Anno	Dichiaranti	Popolazione	%pop	Importo	Media/Dich.	Media/Pop.
<a href="#">2005</a>	1.347	5.039	26,7%	18.011.806	13.372	3.574
<a href="#">2006</a>	1.391	5.089	27,3%	19.550.584	14.055	3.842
<a href="#">2007</a>	1.332	5.072	26,3%	21.511.584	16.150	4.241
<a href="#">2008</a>	1.499	5.089	29,5%	23.371.508	15.591	4.593

**TAB. 17 POPOLAZIONE RESIDENTE CHE SI SPOSTA GIORNALMENTE AL 2001**

Nello stesso Comune	Fuori dal Comune	Totale
640	452	1.092

TAB. 18

## STATO DELLE ABITAZIONI

Anno	Totale Abitazioni		Totale Stanze		Occupanti		Ab.non occupate*	
	Numero	Sup.Mq	Numero	Stan/Abit	Famiglie	Compon	Abitaz.	Stanze
1951	565	\\	1.194	2,11		2.516	22	33
1961	755	\\	1.661	2,20		2.950	128	267
1971	886	56.575	2.779	3,14	886	3.205	79	208
1981	1.117	90.371	4.242	3,80	1.134	3.968	2.517	7.581
1991	1.463	138.324	6.075	4,15	1.463	4.665	6.699	19.775
2001	1.631	150.395	6.584	4,04	1.631	4.820	7.061	21.183
2011	il dato disponibile è relativo al totale delle abitazioni = 8.453							

\*al rilevamento del 2001 vengono censite in questa categoria le stanze occupate da persone non residenti

TAB. 19

## VARIAZIONI ALLE SCADENZE CENSUARIE

Periodo	Abitazioni		Stanze		Var. %	
	Numero	Sup.mq	Numero	Stan/abit	Abitazioni	Stanze
61/51	190		467	2,46	33,63%	39,11%
71/61	131		1.118	8,53	17,35%	67,31%
81/71	231	33.796	1.463	6,33	26,07%	52,64%
91/81	346	47.953	1.833	5,30	30,98%	43,21%
2001/91	168	12.071	509	3,03	11,48%	8,38%

TAB. 20

## INDICE AFFOLLAMENTO

Anno	Stanze Occupate	Abitanti	Affoll.
1951	1.194	2.516	2,11
1961	1.661	2.950	1,78
1971	2.779	3.205	1,15
1981	4.242	3.968	0,94
1991	6.075	4.674	0,77
2001	6.584	4.831	0,73

TAB. 19a Abitaz.occ.per titolo di godimento

Anno	Proprietà	Affitto	Altro	Totale
2001	1.265	144	222	1.631

TAB. 21

## ABITAZIONI PER EPOCA DI COSTRUZIONE

Epoca di Costruzione	Abitazioni		Valori %		Abit.	Stanze	Epoca
	Abitazioni	Stanze	Abitazioni	Stanze			
Prima del 1919	60	257	4,03%	4,19%	214	805	Storico
1919 - 1945	154	548	10,34%	8,94%			
1946 - 1960	239	906	16,04%	14,77%	1.114	4.674	Recente
1961 - 1971	365	1.500	24,50%	24,46%			
1972 - 1981	510	2.268	34,23%	36,98%			
1982 - 1991	123	537	8,26%	8,76%	162	654	Contemp.
Dopo il 1991	39	117	2,62%	1,91%			
<b>TOTALE</b>	1.490	6.133	100%	100%			

TAB.22

## ARTICOLAZIONE PATRIMONIO EDILIZIO AL 2001

	Valore assoluto				Valore %		
	Centri	Nuclei	C. sparse	Totale	Centri	Nuclei	C. sparse
Edifici	2.072	0	78	2.150	96,37	0,00	3,63
Abitazioni	8.542	0	150	8.692	98,27	0,00	1,73
Famiglie	1.589	0	42	1.631	97,42	0,00	2,58
Abitanti	4.697	0	134	4.831	97,23	0,00	2,77

**TAB.23 EDIFICI AD USO ABITATIVO PER EPOCA DI COSTRUZIONE**

	prima 1919	19-'45	46-'61	62-'71	72-'81	82-'91	dopo '91	Totale
edifici	67	170	275	364	673	345	39	1.933

**TAB. 24 STANZE PER TIPO DI OCCUPAZIONE E STRUTT. DELL'ABITAZIONE AL 2001**

	Occupate da residenti			Occ. non residenti		Mq per occupante residente	Numero stanze/abitazione
	Totale	Cucine	Uso prof.	Totale	Cucine		
	6.584	1253	56	90			
sup.media	mq 92.21			mq 50.41		31,2	4,04

**TAB. 25 SITUAZIONE DELLE ABITAZIONI NON OCCUPATE AL 1991 -valore assoluto e %-**

dispon. per la vendita		utilizz. per vacanze		utilizz. per lavoro		altri motivi		non utiliz.	
abitaz.	stanze	abitaz.	stanze	abitaz.	stanze	abitaz.	stanze	abitaz.	stanze
204	584	5.676	16.310	78	269	99	282	846	2.914
3,04%	2,95%	84,73%	82,48%	1,16%	1,36%	1,48%	1,43%	12,63%	14,74%

**TAB. 26 ABITAZIONI OCCUPATE DA RESIDENTI PER NUMERO DI STANZE**

Anno	Stanze						
2001	1	2	3	4	5	6+	Totale
abitazioni	16	137	369	626	337	146	1631

**TAB. 27 STANZE PER TIPO DI OCCUPAZIONE E STRUTTURA ABIT.**

Anno	Occupate da residenti			Occupate da non residenti		
2001	Totale	Cucine	Uso prof.	Totale	Cucine	Tot.stanze
stanze	6.584	1.293	56	90		6.674

**TAB. 28 ABITAZIONI PER TIPO DI OCCUPAZIONE E SERVIZI**

Anno	Occupate da residenti			Occ. da non residen.		Abitazioni vuote		Totale
2001	Totale	cucinino	gabinetto	Totale	cucinino	totale	cucinino	
abitazioni	1.631	324	1.631	25	13	7.036	4.915	8.692

**TAB. 29 SUP.MEDIA ABITAZIONI**

Anno	Occupate residenti	Occ.non residenti
2001		
Superficie	92,21	50,41

**TAB. 30 DATI GENERALI ANNO 2001**

Mq per occupante residente	33,47
Numero stanze per abitazione	4,04
Superficie totale abitazioni occ.residenti	150.395

**TAB. 30 ABITAZIONI E STANZE OCCUPATE PER TITOLO DI GODIMENTO AL 2001**

	titolo di godimento								
	totale			di cui in proprietà			di cui in affitto		
	abitazioni	stanze	occupanti	abitazioni	stanze	occupanti	abitazioni	stanze	occupanti
valori ass.	1.631	6.584	4.820	1.265	5.187	3.786	144	530	387
valori %	100	100		77,56	78,78		8,83	8,05	

**TAB. 31 POPOLAZIONE E PATRIMONIO EDILIZIO PER LOCALITA' ABITATA AL 2001**

località	altitudine	popolazione residente			famiglie	edifici	abitazioni
		totale	maschi	femmine			
Marcellina	27	2.024	1.012	1.012	667	464	1.111
Marina	5	773	381	392	258	736	6.157
Pastina	120	335	167	168	111	114	209
Centro	110	1.565	737	826	553	758	1.065
Case sparse		134	66	68	42	78	150
Totale		4.831	2.363	2.466	1.631	2.150	8.692

**TAB. 32 ANALISI DELLE ABITAZIONI AGGREGATE PER FRAZIONI GEOGRAFICHE**

Santa Maria					
sezione	edifici	abitazioni			
		occupate		non occ.	
		numero	stanze	numero	stanze
1	283	164	453	143	328
2	235	162	492	142	348
3	191	184	611	117	321
4	46	44	162	82	262
tot	755	554	1718	484	1259

Marcellina					
sezione	edifici	abitazioni			
		occupate		non occ.	
		numero	stanze	numero	stanze
5	110	168	570	149	521
6	131	206	674	85	274
7	158	226	674	143	394
8	58	66	247	47	147
tot	457	666	2165	424	1336

Pastina					
		abitazioni			
		occupate		non occ.	
sezione	edifici	numero	stanze	numero	stanze
26	114	112	362	86	233
tot	114	112	362	86	233

Marina					
		abitazioni			
		occupate		non occ.	
sezione	edifici	numero	stanze	numero	stanze
9	71	16	47	530	1532
10	32	2	5	646	1354
11	36	7	21	349	1075
12	37	8	32	267	839
13	39	29	93	250	599
14	31	0	0	98	196
15	20	8	29	86	168
16	53	8	30	294	586
17	28	13	46	404	1129
18	45	15	51	349	990
19	62	39	92	199	417
20	23	2	5	189	378
21	21	10	30	263	599
22	33	11	43	221	621
23	15	10	32	176	232
24	17	6	18	472	1171
25	56	28	99	608	1463
29	55	33	91	365	736
30	40	12	45	127	371
31	1				
33	9	4	13	10	25
tot	724	261	822	5.903	14.481

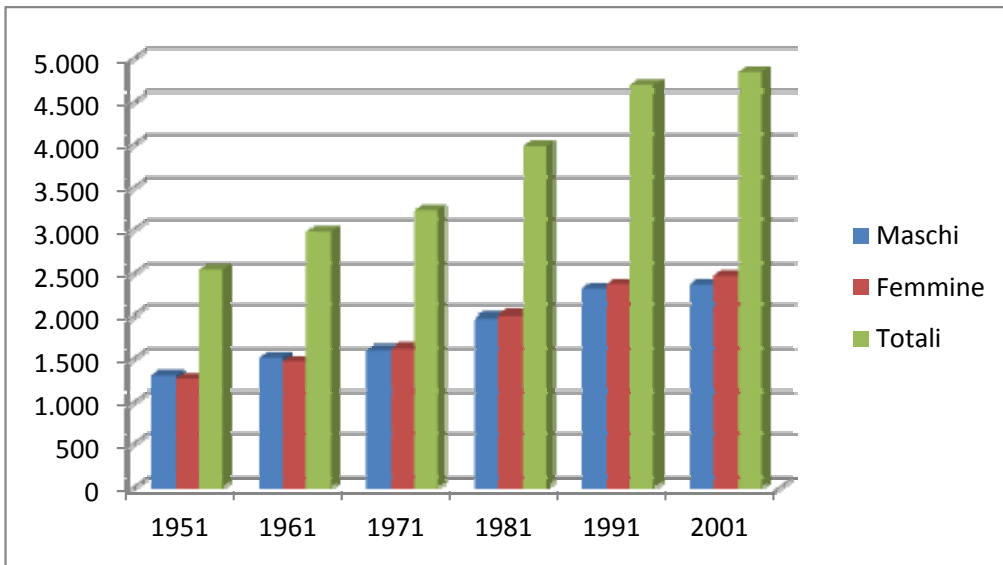
**TAB. 33 ATTIVITA' EDILIZIA DAL 2001 AL 2009 PER TIPOLOGIA**

	Dem.Ric.	Nuova	Ristrutt.	Ampliam.	Complet.	Totale
2001		13	2			15
2002		26	1			27
2003		16	4			20
2004		9	6	1		16
2005		7	2	1		10
2006		13	3	4		20
2007		9		1		10
2008		15				15
2009	1	8	2	1		12

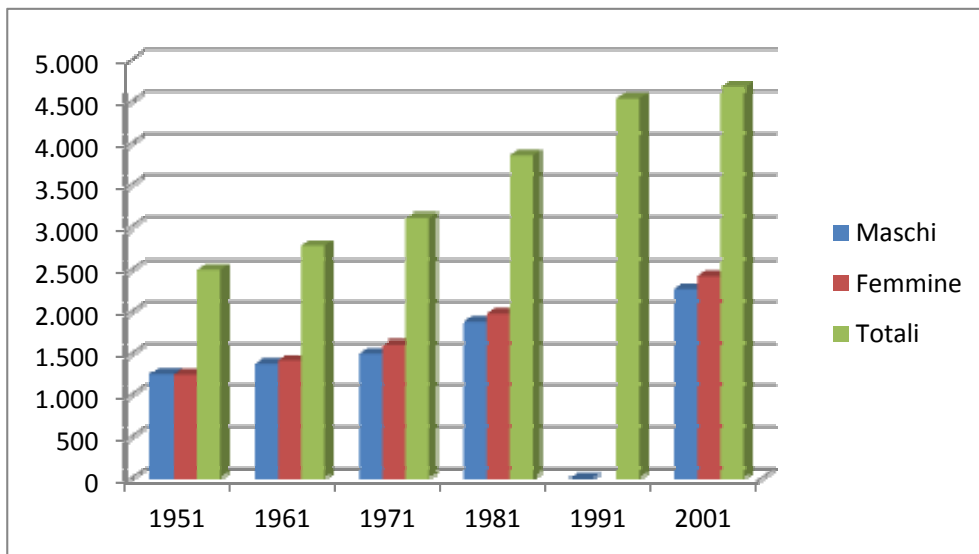
2010		3	1	1		5
<b>totali</b>	1	119	19	9		135

**Tab. 33a MC REALIZZATI DAL 2001 AL 2009 PER TIPOLOGIA**

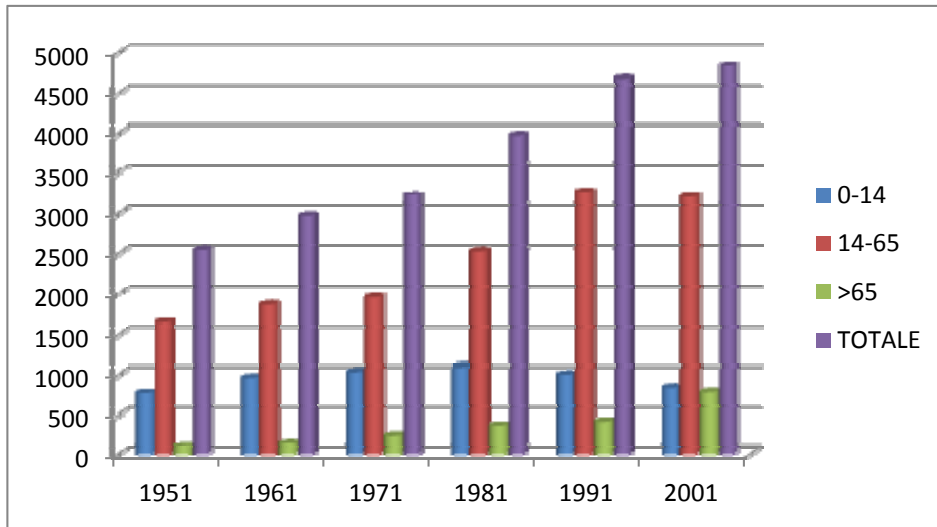
	residenze	alberghi	commercio	industria	ristrut.	<b>totale</b>
2001	4.329	4.207	2.065	25.151	602	36.354
2002	6.084		1.582	13.950		21.616
2003	5.633			4.503		10.136
2004	6.316		765	3.649		10.730
2005	8.265					8.265
2006	8.913	1.651	4.443			15.007
2007	12.179				223	12.402
2008	10.359	1.640	1.035	2.700		15.734
2009	2.696		4.259	1343	1626	9.924
2010	2.220		4.429		931	7.580
<b>totali</b>	66.994	3.291	18.578	51.296	3.382	147.748



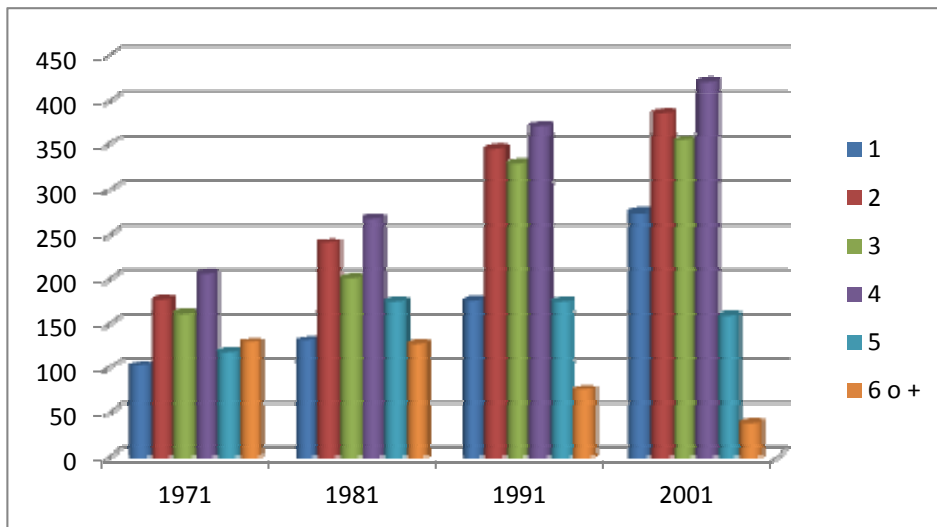
POPOLAZIONE RESIDENTE



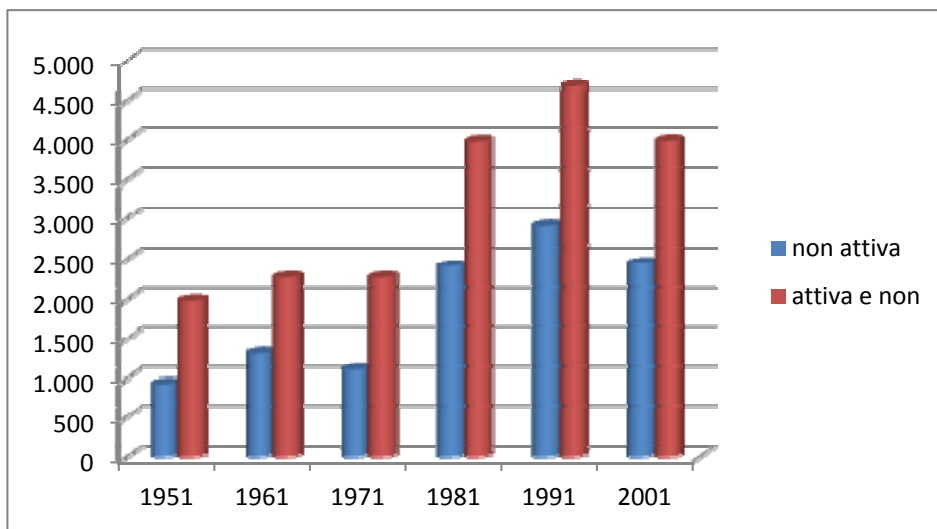
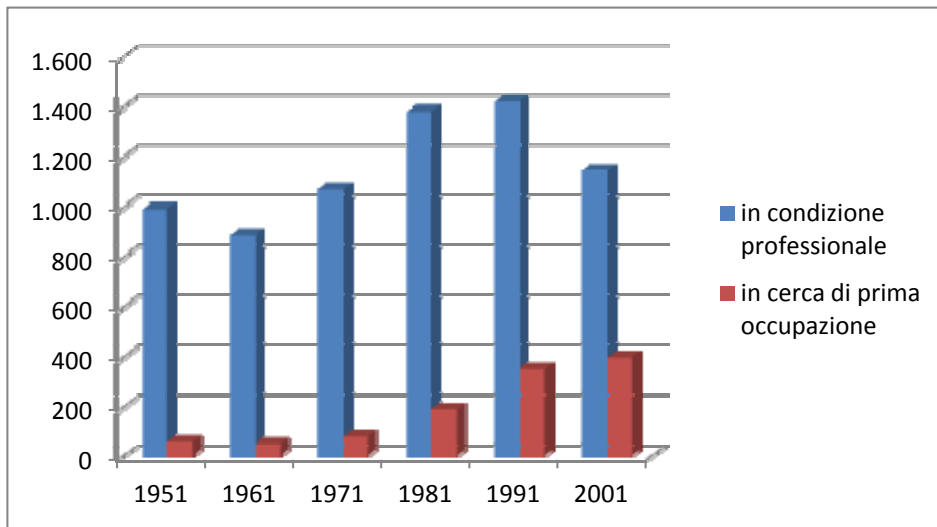
POPOLAZIONE PRESENTE



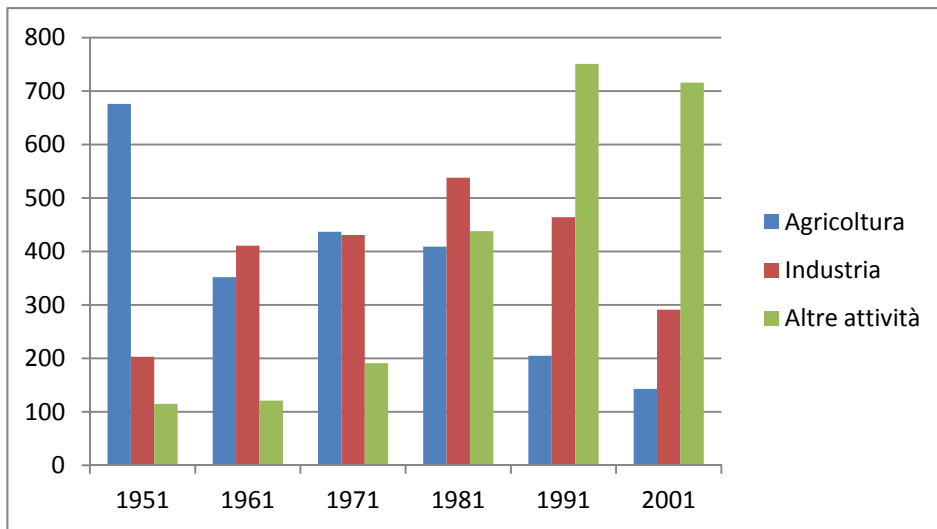
CLASSI DI ETA'



FAMIGLIE PER NUMERO DI COMPONENTI

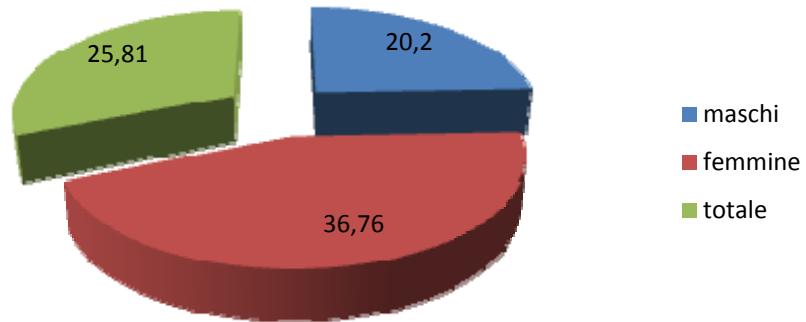


## STATO DELLA POPOLAZIONE LAVORATIVA

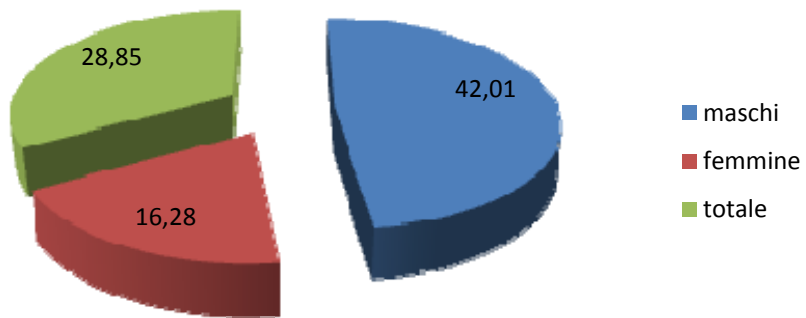


ADDETTI PER SETTORE ATTIVITA'

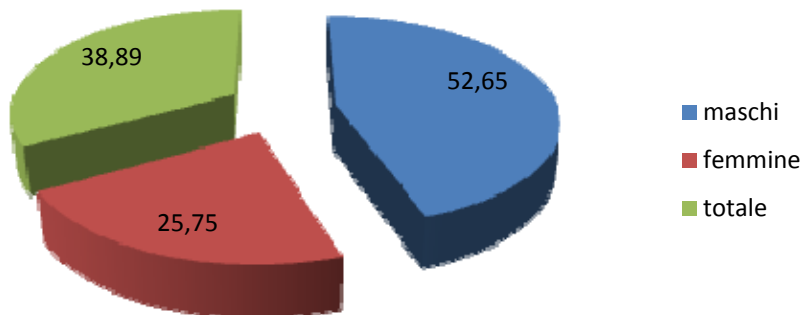
### Tasso disoccupazione

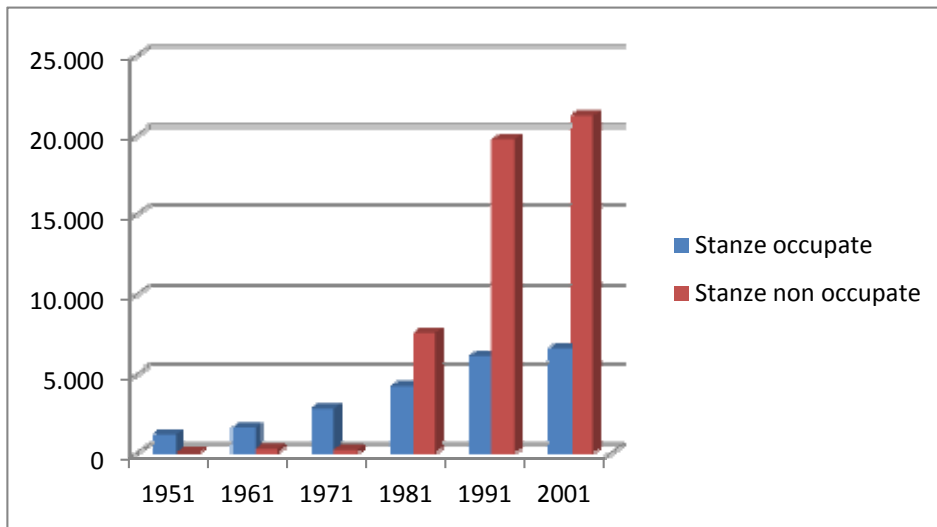
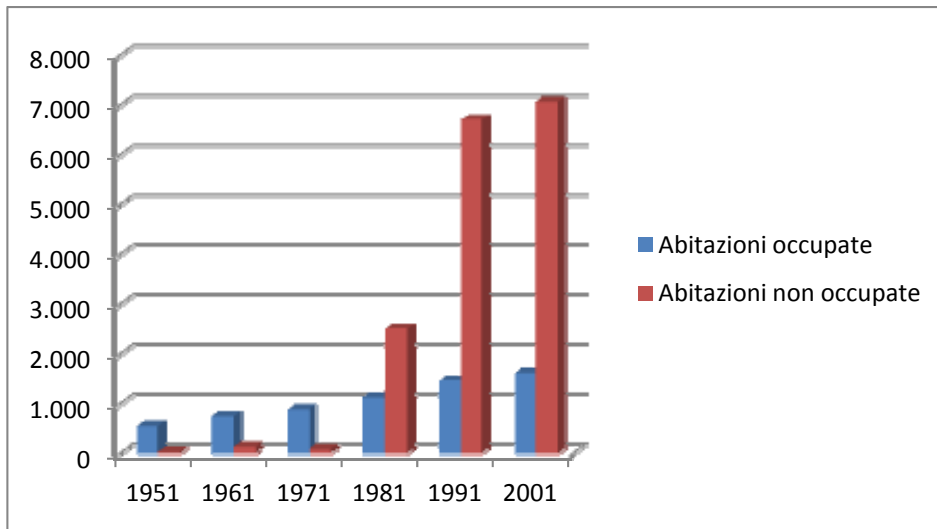


### Tasso occupazione

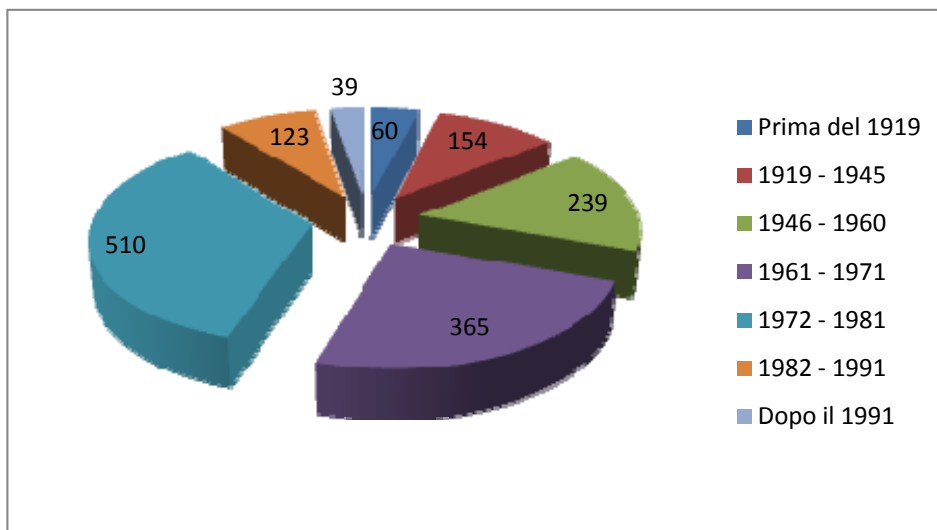


### Tasso di attività

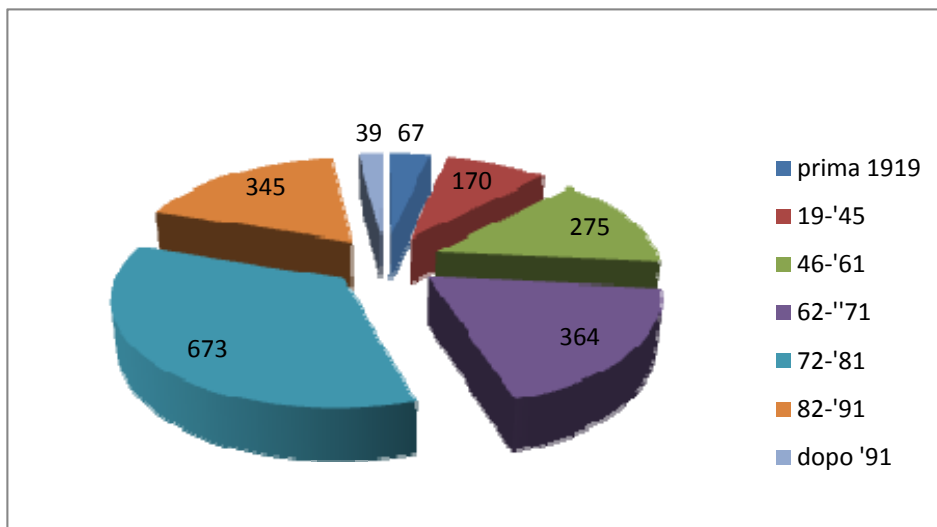




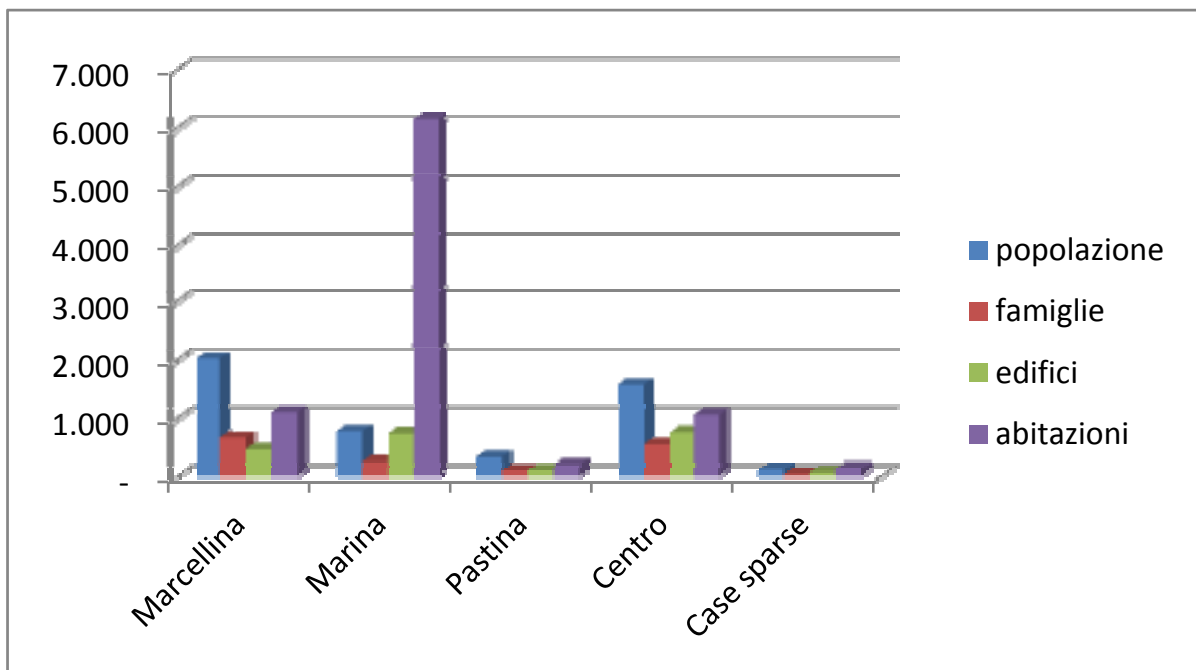
## STATO DELLE ABITAZIONI



EPOCA DELLE ABITAZIONI



EPOCA DEGLI EDIFICI



POPOLAZIONE E PATRIMONIO EDILIZIO PER LOCALITA' ABITATA AL 2001