



SANTA MARIA DEL CEDRO
PRONUNCIA DI COSSENZA

P I A N O S T R U T T U R A L E C O M U N A L E

Legge Toscana Regionale n° 10 del 18 Aprile 2002

DOCUMENTO DEFINITIVO

TITOLO
INQUADRAMENTO TERRITORIALE

FOGLIO 1

SCALA 1:25.000

IL RESPONSABILE DEL PROGETTO

Gen. Vincenzo SILVESTRI

IL SERVIZIO

Avv. Ugo VETERE

IL SOTTOSCRITTO

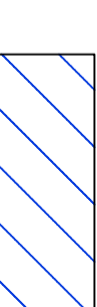
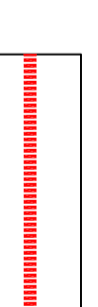
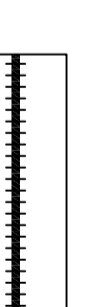

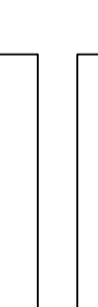
Dott. Antonio MARRINO

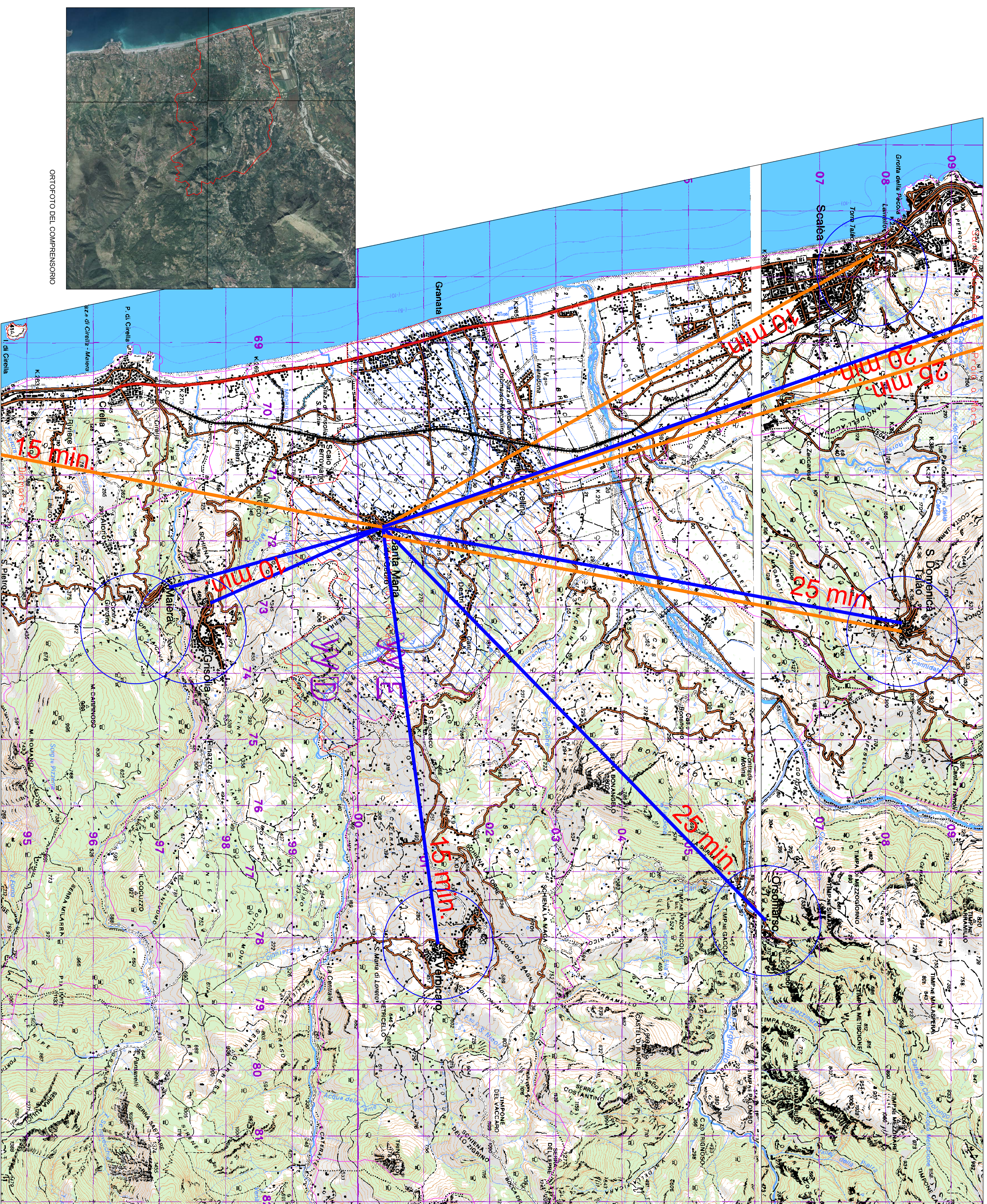
DATA

Dott. Ugo GALIANO

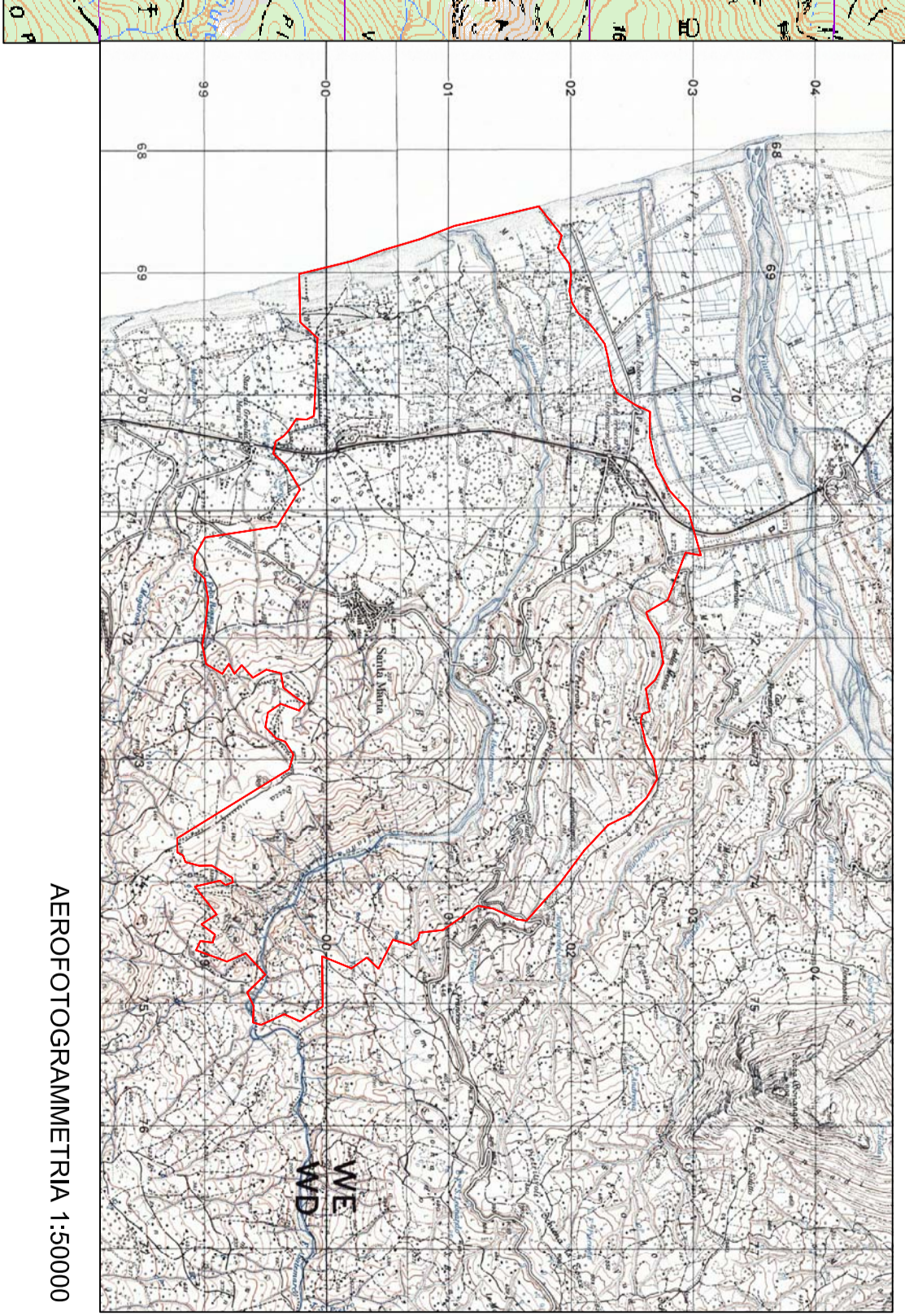
GRUPPO DI PROGETTAZIONE
Dott. Ernesto LUPINACCI
Dott. Sergio GIOIA
Dott.ssa Sonia COSENTINI
Dott.ssa Rita ARSINA
Dott. Claudio ANDUCCI
Dott. Ugo GALIANO
Dott. Ugo GALIANO

LEGENDA

-  COMUNE DI SANTA MARIA DEL CEDRO
-  SS N.18
-  FERROVIA FF.SS.
-  FLUSSI DI ATTRAZIONE ESTERNA
-  FLUSSI DI GRAVITAZIONE



ORTOFOTO DEL COMPENDIO



AEROFOTOGRAFIAMETRA 1:50000