

PIANO STRUTTURALE COMUNALE

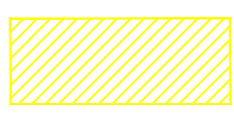



Legge Urbanistica Regionale n° 19 del 16 Aprile 2002

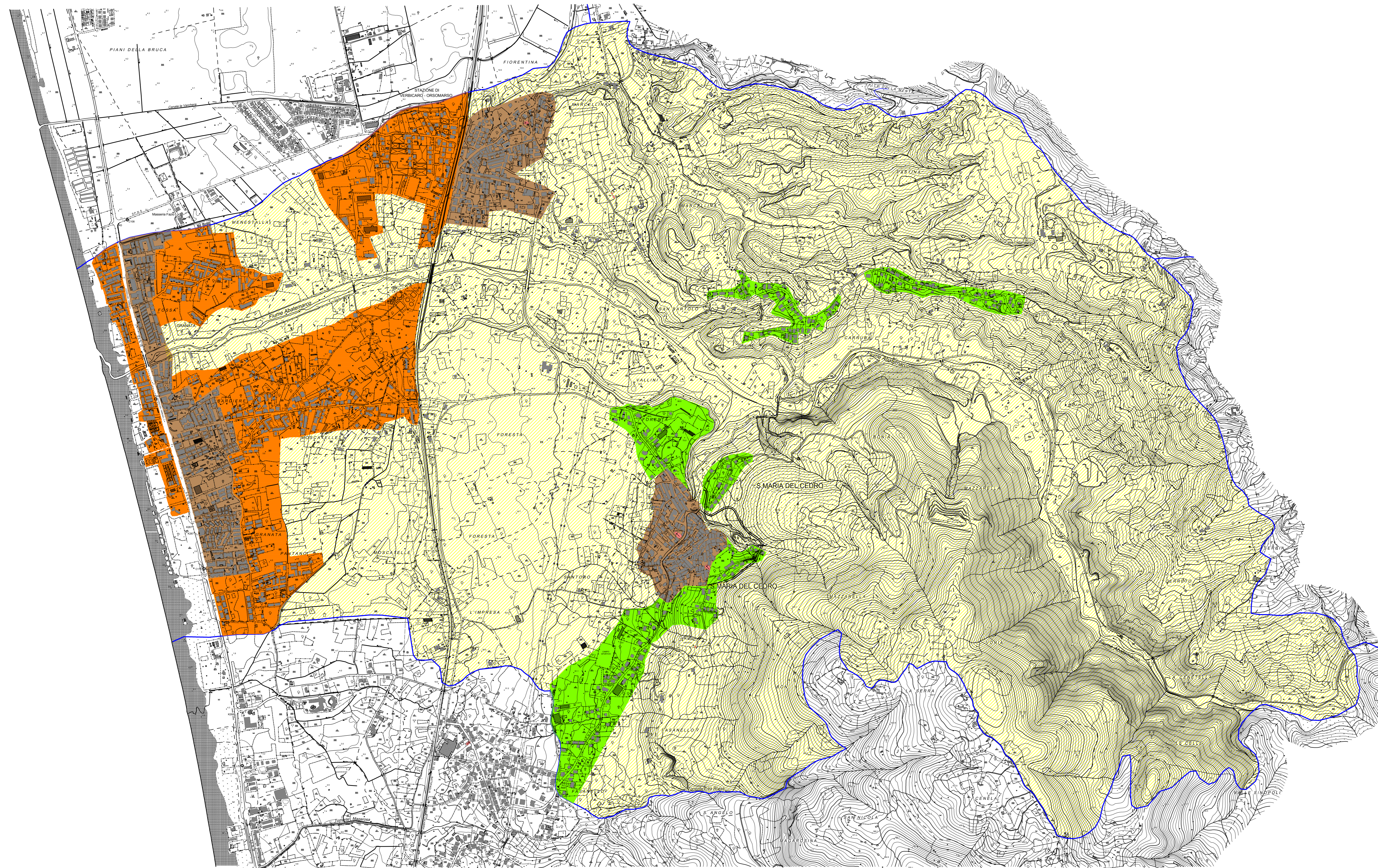
PIANO DI CLASSIFICAZIONE ACUSTICA

TITOLO
CLASSIFICAZIONE ACUSTICA

TAVOLA YYY	SCALA 1: 10 000	GRUPPO DI PROGETTAZIONE Capogruppo Dott. Virgilio VISCIDO Architetto Dott. Ernesto LUPINACCI Architetto Dott. Sergio GIOIA Ingegnere Dott.ssa Sonia COSENTINI Architetto Dott.ssa Rita ARENA Architetto Dott. Claudio ADDUCI Ingegnere Dott. Beniamino TENUTA Geologo Dott. Ugo GALIANO Agronomo
IL RESPONSABILE DEL PROCEDIMENTO Geom. Vincenzo SILVESTRI		
IL SINDACO Dott. Giuseppe AULICINO		
IL SEGRETARIO Dott. Antonio MARINO		
DATA		

LEGENDA

	Classe I aree particolarmente protette
	Classe II aree destinate ad uso prevalentemente residenziale
	Classe III aree di tipo misto
	Classe IV aree di intensa attività umana



Classi di destinazione acustica	Valori limite assoluti di emissione		Valori limite assoluti di immissione		Valori di qualità	
	diurno	notturno	diurno	notturno	diurno	notturno
Classe I°	45	35	50	40	47	37
Classe II°	50	40	55	45	52	42
Classe III°	55	45	60	50	57	47
Classe IV°	60	50	65	55	62	52