



SANTA MARIA DEL CEDRO
PROVINCIA DI COSENZA

PIANO STRUTTURALE COMUNALE

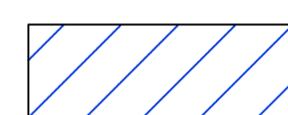
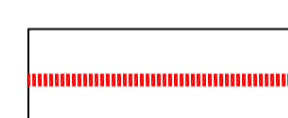
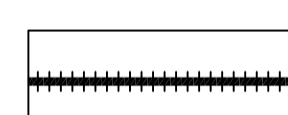

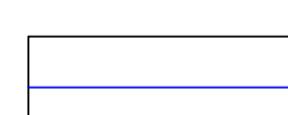
Legge Urbanistica Regionale n° 19 del 16 Aprile 2002

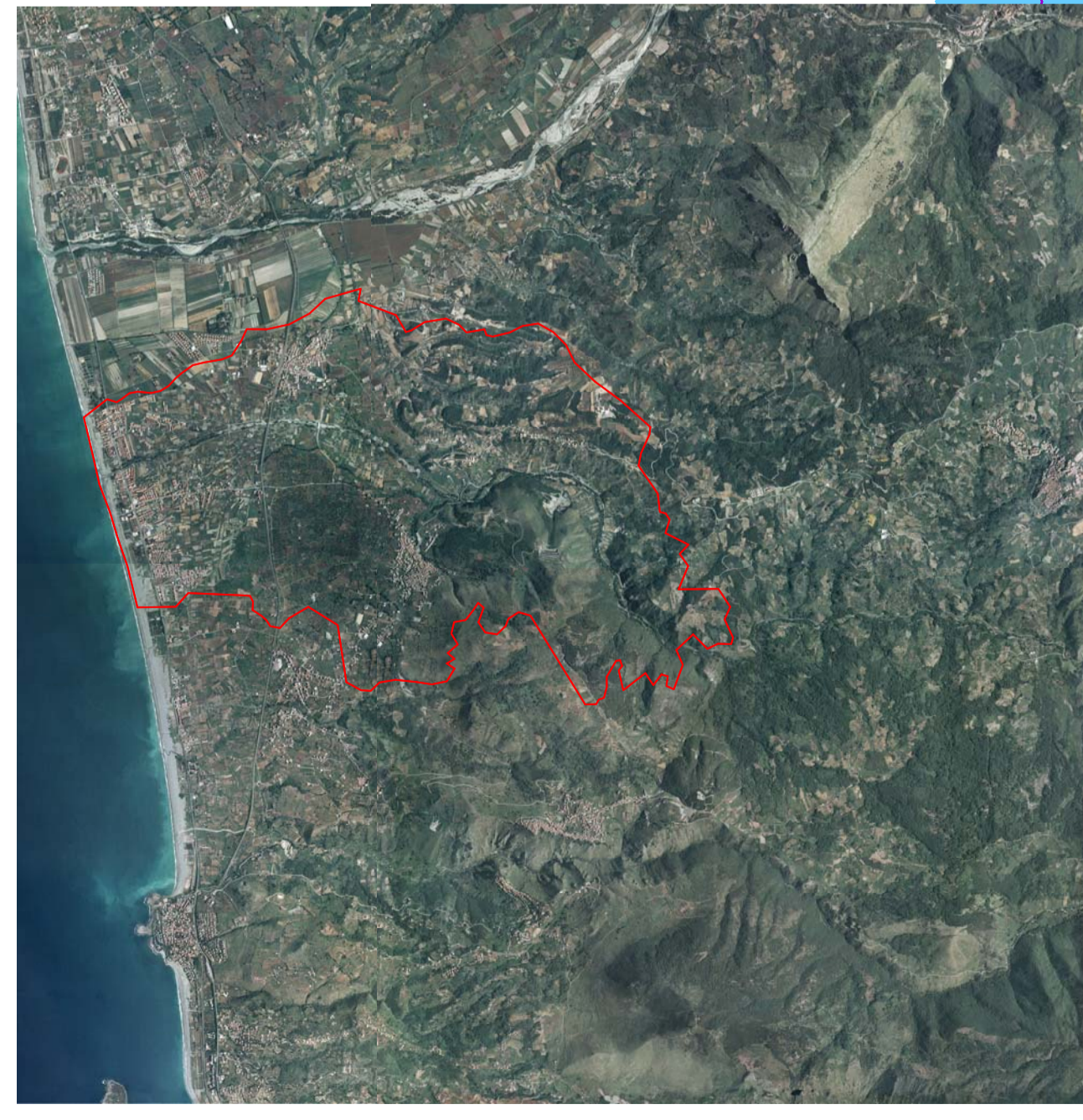
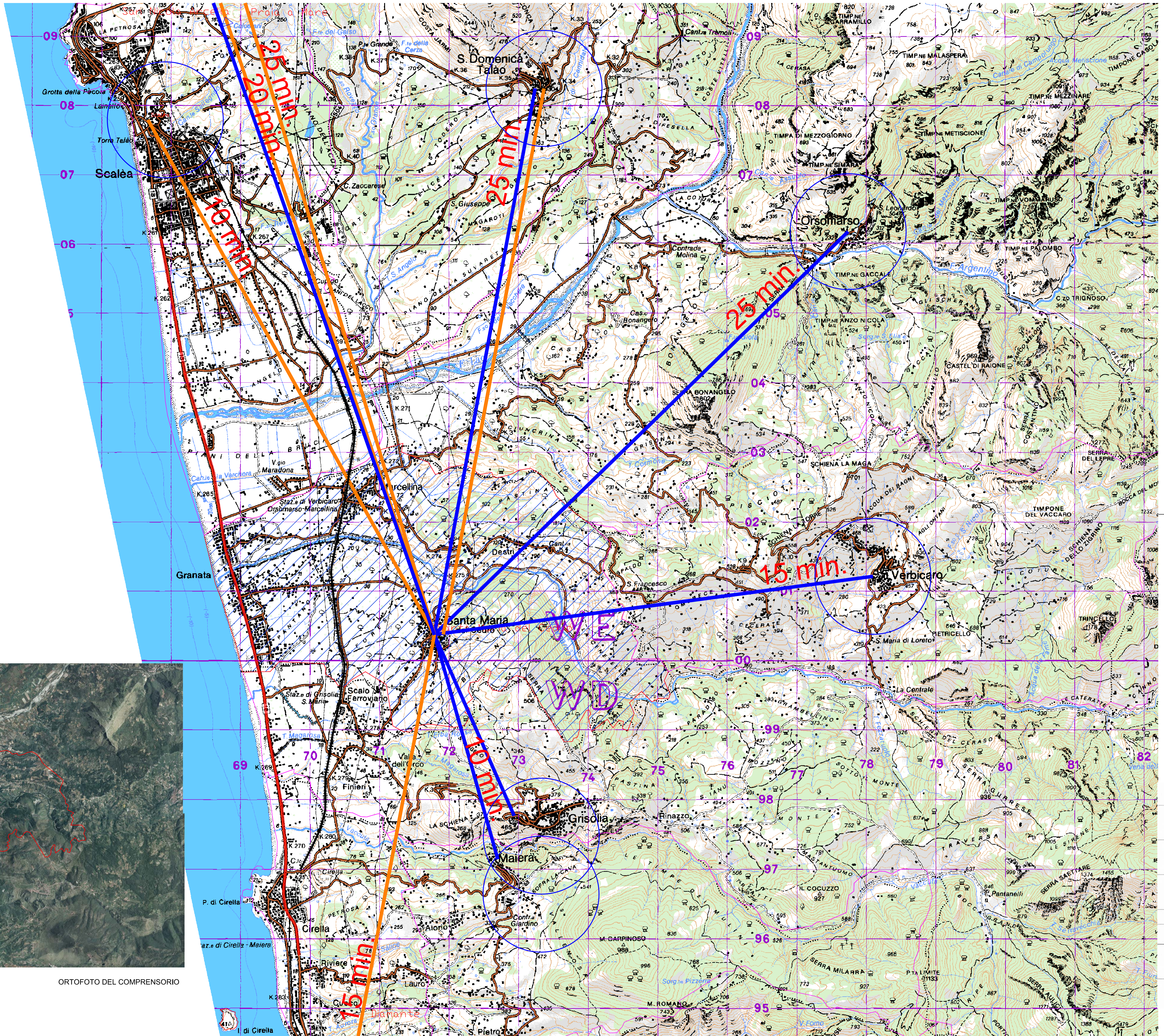
DOCUMENTO PRELIMINARE

INQUADRAMENTO TERRITORIALE

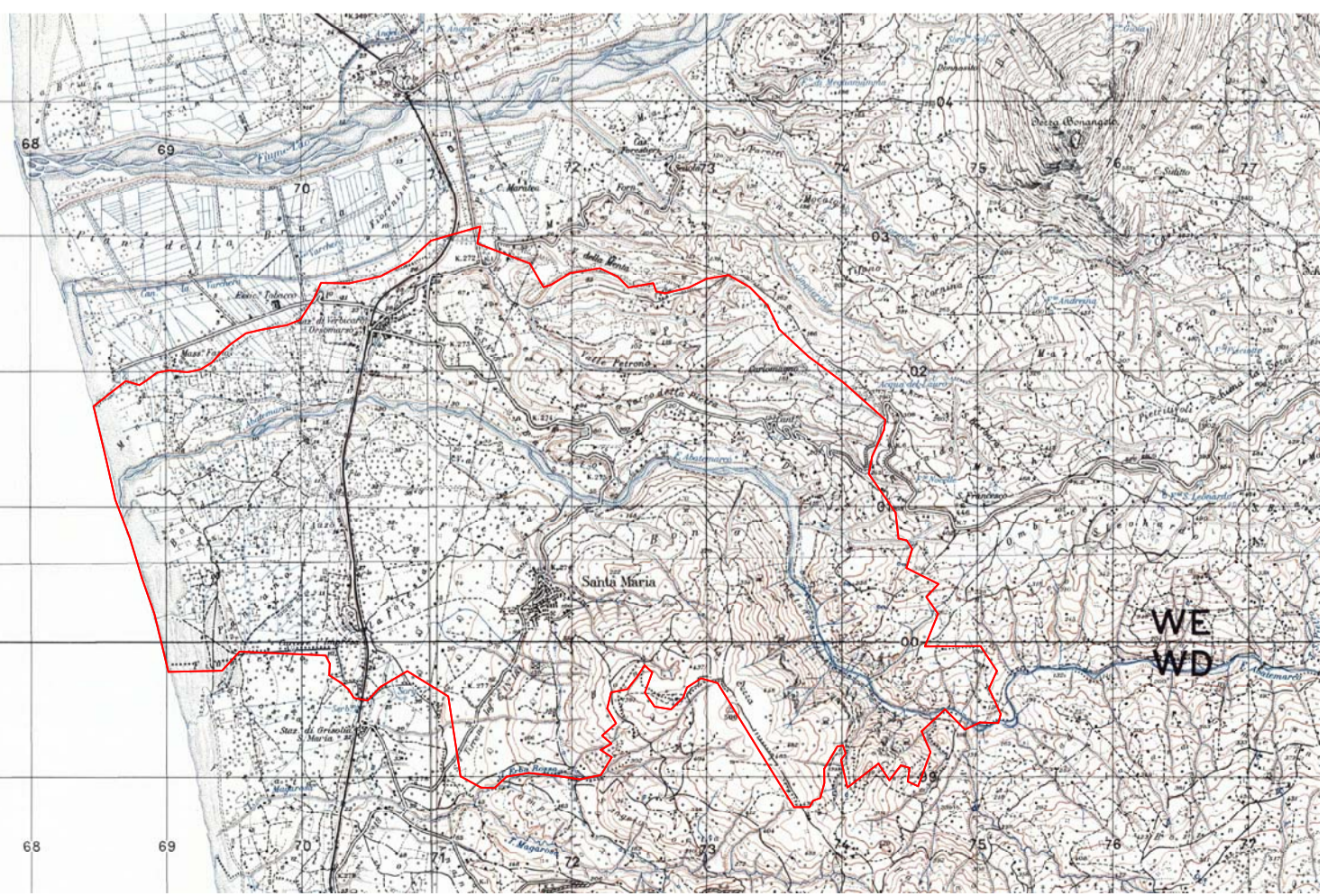
TAVOLA	1	SCALA	1:25 000	GRUPPO DI PROGETTAZIONE	Capogruppo Dott. Virgilio VISCIDO Architetto
IL RESPONSABILE DEL PROCEDIMENTO	Geom. Vincenzo SILVESTRI			Dott. Ernesto LUPINACCI Architetto	Dott. Sergio GIOIA Ingegnere
IL SINDACO	Dott. Giuseppe AULICINO			Dott.ssa Sonia COSENTINI Architetto	Dott.ssa Rita ARENA Architetto
IL SEGRETARIO	Dott. Antonio MARINO			Dott. Claudio ADDUCI Ingegnere	Dott. Beniamino TENUTA Geologo
DATA				Dott. Ugo GALIANO Agronomo	

LEGENDA

-  COMUNE DI SANTA MARIA DEL CEDRO
-  SS N.18
-  FERROVIA FF.SS.
-  FLUSSI DI ATTRAZIONE ESTERNA
-  FLUSSI DI GRAVITAZIONE



ORTOFOTO DEL COMPRESORIO



AEROFOTOGRAMMETRIA 1:50000